

## SYSTÈME OPTIMA MURS

Iso : Le doublage thermo-acoustique sous ossature métallique de référence.

- GR 32 roulé revêtu kraft.  
Rouleau de laine de verre hautes performances.
- Excellentes performances thermiques et acoustiques.
  - Découpe en panneaux autoporteurs hauteur d'étage.
  - Rigidité et tenue mécanique.
  - Pose rapide.



Épaisseurs (mm)	60	75	85	100	120	140	160
R (m². K/W)	1,85	2,35	2,65	3,15	3,75	4,35	5



## URSA PRK 35 ROULÉ

Urs : Panneau roulé semi-rigide revêtu sur une face d'un papier kraft quadrillé pare-vapeur à forte résistance thermique. La garantie d'une isolation thermique performante.



URSA GEO

Épaisseurs (mm)	75	85	100	120	140
R (m². K/W)	2,10	2,40	2,85	3,40	4



## URSA PRK 38

Urs : Panneau semi-rigide revêtu sur une face de papier kraft quadrillé pare-vapeur.



URSA GEO

Épaisseurs (mm)	100*	120	150*
R (m². K/W)	2,65	3,20	4

\* Existe en nu (URSA PNU 38).



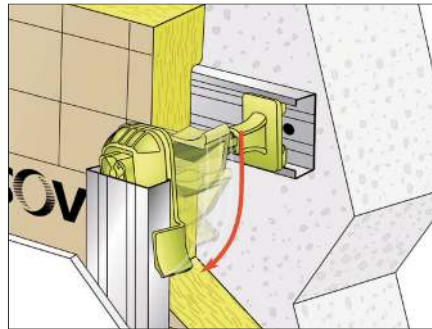
## GR 32 REVÊTU KRAFT

Iso : Avec contre-cloison maçonnée. L'isolant recommandé est le GR 32 revêtu kraft, panneau semi-rigide de forte résistance thermique.

- Performances thermiques et acoustiques : R = 5,6 en épaisseur 180 mm.
- Rigidité et tenue mécanique.

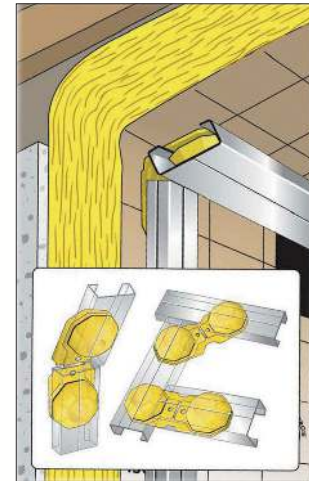
Épaisseurs (mm)	45	60	75	85	100	120	140	160	180
R (m². K/W)	1,40	1,85	2,35	2,65	3,15	3,75	4,35	5	5,60

## ACCESSOIRES



### APPUI OPTIMA2

Iso : Fixe l'isolant et la fourrure : rupteur de pont thermique. Appui 75-160 : adapté pour pose directe sur murs irréguliers et ajustable en longueur par découpe à la pince.



### CONNECTOR OPTIMA

Iso : Raccord multifonctions pour l'assemblage de fourrures (raccord d'angle, aboutage, liaison à 3 ou 4 directions) utilisable en murs, plafonds et rampants.

### PASTILLE OPTIMA

Iso : Fixe la membrane entre l'isolant et la fourrure pour aménager un espace technique.







### ROCKMUR KRAFT

Roc : Panneau semi-rigide.  
 Densité de 28 à 36 kg/m<sup>3</sup>.  
 Lambda 0,037 W/(mK).  
 Ne s'affaisse pas.  
 L. 135 x 60 cm.  
 ACERMI n°02/015/025.

Épaisseurs (mm)	45	75	100	120	140	160	180	200	225
R (m <sup>2</sup> . K/W)	1,20	2	2,70	3,20	3,75	4,30	4,85	5,40	6,05



### ROCKPLUS KRAFT

Roc : Panneau rigide.  
 Densité 70 kg/m<sup>3</sup>.  
 Lambda 0,33 W/(mK).  
 L. 135 x 60 cm.  
 ACERMI n°02/015/043.

Épaisseurs (mm)	75	100	105	125	140	160	200
R (m <sup>2</sup> . K/W)	2,25	3	3,15	3,75	4,20	4,80	6,05



### LABELROCK

Roc : Le premier doublage en laine de roche double densité et joint thermo-acoustique intégré.

#### AVANTAGES :

- Acoustique : Effet Masse / Ressort / Masse.
- Mise en œuvre : Absence de cintrage et optimisation du collage, se pose sans bande de préencollage.

Épaisseurs (mm)	40	60	80	100
R (m <sup>2</sup> . K/W)	1,15	1,70	2,35	2,90
R complexe avec 1 BA 10 mm	1,20	1,75	2,40	2,95

**Le Requin :**  
 Outil de découpe rapide pour passage de gaines électriques.



### MEMBRANE VARIO® XTRA

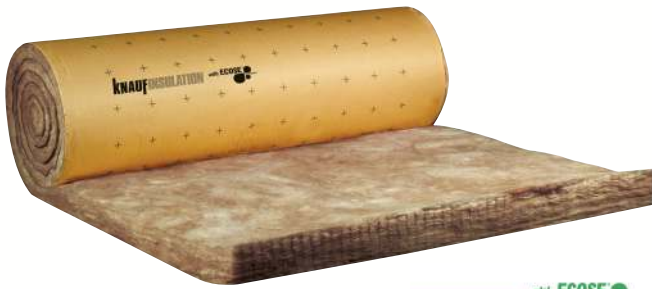
Iso : Membrane d'étanchéité à l'air hydro-régulante.



### VARIO® XTRA BAND

Iso : Bande de membrane Vario® Xtra avec un adhésif intégré pour la jonction en périphérie.





**ACOUSTIPLUS 032**

Kna : Panneau de laine minérale roulé semi-rigide à très haute performance thermique revêtu d'un surfacage kraft. Isolation des murs et toitures.  $\lambda = 0,032 \text{ W/(m.K)}$ .

**Applications et solutions :**

Isolation thermo-acoustique des murs, des toitures et des cloisons.

- Doublage des murs sur ossatures métalliques (système AcoustiZAP 2 ou MultiZAP).
- Doublage des murs avec contre-cloison maçonnée (système Tradifix 2 ou Super-Iso).
- Pose sur rampants et planchers.

**Certifications :**

- Classement au feu : Euroclasse F.
- N° ACERMI : 04/016/156.
- MW-EN 13162-T4-WS-Z3.

Épaisseurs (mm)	75	85	100	120	140*	160*	200*
R (m². K/W)	2,35	2,65	3,15	3,75	4,40	5	6,30

\* Permet la réalisation d'un Bâtiment à Basse Consommation d'énergie.

**LES + PRODUIT**

- Très haute performance thermique et acoustique.
- Rigidité et tenue mécanique.
- Facilité et rapidité de pose.
- Repères de découpe et de mesure.
- Faible encombrement en combles.



**URSA PRK 32 / URSA PRK 32 ROULÉ**

Urs : Panneau simple ou roulé semi-rigide revêtu sur une face d'un papier kraft quadrillé pare-vapeur à forte résistance thermique.

Épaisseurs (mm)	60*	75	85	101	120	140	160
R (m². K/W)	1,85	2,30	2,65	3,15	3,75	4,35	5

\* Uniquement pour URSA PRK 32. URSA PRK 32 existe en nu (PNU 32), en 60 et 101 mm.

**ISOMOB 32 ET 35**

Iso : Rouleau hautes performances en laine de verre, prédécoupé aux largeurs standard des entraxes des murs à ossature bois :

- Performances thermiques et acoustiques : R jusqu'à 6,25 m².K/W.
- Tenue mécanique.
- Confort de pose grâce au voile douceur.

**ISOMOB 32** (largeur 0,575 m)

Épaisseurs (mm)	120	145
R (m². K/W)	3,75	4,50



**ISOMOB 35** (largeurs 0,365 et 0,575 m)

Épaisseurs (mm)	120	145	160	200	220
R (m². K/W)	3,40	4,10	4,55	5,70	6,25



**PURE 32 QP**

Urs : Panneau roulé semi rigide revêtu kraft quadrillé par vapeur.

R (m². K/W)	Épaisseurs (mm)	Longueurs (mm)	Largeurs (mm)
3,15	101	5400	1200
3,75	120	2700	1200
4,35	140	2700	1200
5,00	160	2700	1200



**ACCESSOIRE**



URSA GEO



**POUR UNE FIXATION FACILE, PENSEZ URSAFIX**

Urs : **SYSTÈME URSAFIX** : Isolation thermo-acoustique par l'intérieur en contre cloison des murs neufs ou anciens en résidentiel.

**URSAFIX RT** : Appui intermédiaire à rupteur thermique breveté URSA.

- Résistance mécanique exceptionnelle.
- Jeu d'assemblage réduit.
- Tige filetée : 75 - 85 - 100 - 120 - 140 - 160 mm.





### ISOFAÇADE 32R

Iso : Rouleau hautes performances en laine de verre :

- Performances thermiques et acoustiques :
- R jusqu'à 5 m<sup>2</sup>.K/W en ép.160 mm.
- Excellente tenue mécanique.
- Intégration derrière tous types de bardage.



### ROCKFACADE

Roc : Panneau rigide mono densité non revêtu.  
 Densité : 39 kg/m<sup>3</sup>.  
 Lambda : 0,035.  
 Euroclasse A1 :  
 incombustible.  
 N° ACERMI : 02/015/027.



Épaisseurs (mm)	55	60	70	80	100	120	130	140	150	160	170	180	200
R (m <sup>2</sup> . K/W)	1,55	1,70	2	2,25	2,85	3,40	3,70	4	4,25	4,55	4,85	5,10	5,70

### ACCESSOIRES



### ACOUSTIZAP 2 RÉNO

Kna : AcoustiZAP® 2 Réno. Fixation réglable pour doublage sur ossature métallique en rénovation.  
 Son cavalier polyvalent permet deux types de mise en oeuvre :

- Un vissage directement sur le support maçonné ou bois (MOB).
- Un clipsage sur une fourrure intermédiaire.

3 modèles disponibles :  
 30/45 - 75/120 - 140/220.



### ACOUSTIZAP 2

Kna : Système de fixation pour doublage de murs sur ossature métallique.

- Simple et rapide lors de la mise en œuvre.
- Facilité de réglage après clipsage de la fourrure.
- Très bonne tenue à l'arrachement et aux chocs.
- Adapté à tous les types de fourrures.
- Très bon rupteur thermique et acoustique grâce à sa tête en nylon.



### SUSPENTE RT MAX

Kna : Suspente pour l'isolation et la réalisation de l'étanchéité à l'air des combles aménagés et sous plafonds.

- Simple et rapide à mettre en oeuvre (uniquement 2 pièces).
- Aménagement d'un espace technique entre le pare-vapeur et le parement de finition pour le passage de gaines ou de boîtiers électriques.
- Démontable grâce au verrouillage par clavette de la tête RT MAX.
- Excellent maintien de l'isolant grâce aux harpons.
- Étanchéité à l'air garantie avec les joints compressibles de la tête RT MAX.



### EFIGREEN® ITE

Efigreen® ITE est un panneau en polyuréthane pour l'isolation thermique des parois verticales par l'extérieur - pour vêtture, vêtage et bardage ventilés - en construction neuve ou en rénovation.  
 Format : 1200 x 1000 mm.  
 Usinage : rainé bouveté 4 cotés et centré (possible en bords droits).  
 Conductivité thermique certifiée ACERMI : 0,023 W/(m.K).

Épaisseurs (mm)	60	70	80	90	100	120
Résistance thermique (m <sup>2</sup> . K/W)	2,60	3,05	3,45	3,90	4,35	5,20

#### LES + PRODUIT

- Assure une isolation thermique continue sans pont thermique grâce à l'usinage des panneaux.
- Protège les murs porteurs contre les variations de température néfastes à la structure.
- Préserve la surface habitable.
- Répond aux exigences de la RT 2012 : Efigreen® ITE 100 mm conseillé.
- Satisfait aux critères d'éligibilité au crédit d'impôts : Efigreen® ITE 90 mm minimum.
- La solution ITE la moins épaisse pour répondre aux projets BBC.



### STEICOINTÉGRAL

- Un panneau adapté à différents types de mise en oeuvre : panneau pare-pluie, écran de sous-toiture et support d'enduit.
- De multiples fonctions : isolant, pare-pluie, support d'enduit et coupe-vent.
- Très ouvert à la diffusion de vapeur d'eau pour améliorer le confort hygrothermique lors de travaux de rénovation.
- Isolation performante en hiver comme en été.
- Fabriqué en processus sec.
- Recyclable, écologique, respecte l'environnement pare-pluie et support d'enduit.



### STEICOTHERM

- Isolant rigide.
- Forte résistance à la compression.
  - Haute performance isolante, tant en hiver qu'en été.
  - Ouvert à la diffusion de vapeur d'eau.
  - Régulateur hygrométrique.
  - Recyclable, écologique, respecte l'environnement.
  - Panneaux isolants conformes aux normes européennes en vigueur.



### STEICOSAFE

- Panneau pour toiture à faible pente.
- Panneau de sous-toiture avec écran pare-pluie intégré.
  - Pour toitures inclinées à faible pente (>5°).
  - Panneau pare-pluie isolant sous bac acier.
  - Protection efficace contre les intempéries.
  - Collage simple et rapide avec la colle STEICOmulti glue.
  - Ouvert à la diffusion de vapeur d'eau.
  - Panneau pare-pluie fabriqué en phase sèche.



### STEICOFLEX

- Panneaux isolants compressibles et flexibles.
- S'adapte aisément aux formes des contours : facilité de mise en oeuvre.
  - Évite les ponts thermiques.
  - Haute performance isolante, tant en hiver qu'en été.
  - Ouvert à la diffusion de vapeur d'eau.
  - Régulateur hygrométrique.
  - Recyclable, écologique, respecte l'environnement.
  - Panneaux isolants conformes aux normes européennes en vigueur.



### STEICOZELL

- Isolant fibre de bois en vrac. Remplissage homogène : suppression des ponts thermiques.
- Haute performance isolante, tant en hiver qu'en été.
  - Utilisation sans découpe.
  - Mise en oeuvre de qualité par des poseurs agréés STEICO.
  - Ouvert à la diffusion de vapeur d'eau.
  - Excellente isolation phonique en association avec les panneaux isolants STEICO.
  - Recyclable, écologique, respecte l'environnement.
  - Agrément Technique Européen ATE-12 / 0011.



### STEICOUNIVERSAL

- Panneau pare-pluie, coupe-vent.
- Haute résistance à la compression.
  - Haute performance isolante, tant en hiver qu'en été.
  - Panneaux rainure et languette : facilité de mise en oeuvre, suppression des ponts thermiques.
  - Ouvert à la diffusion de vapeur d'eau.
  - Pare-pluie, coupe-vent, pour toitures à pente > 18° sans collage.
  - Peut assurer un hors d'eau provisoire de 6 semaines.
  - Régulateur hygrométrique.
  - Recyclable, écologique, respecte l'environnement.
  - Panneaux isolants conformes aux normes européennes en vigueur.
  - Panneaux pare-pluie traditionnels, conformes au DTU 31.2.



### XPS CW

Panneau de polystyrène extrudé hautes performances rainé bouveté 4 côtés. Pour l'isolation thermique des murs par l'intérieur et l'extérieur.



CARACTÉRISTIQUES TECHNIQUES	Valeur	Unité
Épaisseur	30 à 100	mm
Longueur x Largeur	2500 x 600	mm
Conductivité thermique	0,034 de 30 à 60 mm 0,036 pour > 60 mm	W/(m.K)
Résistance à la compression	250	Kpa
Classement au feu	E	Euroclasse

#### PROPRIÉTÉS THERMIQUES

Épaisseurs (mm)	30	40	50	60	80	100
R (m². K/W)	0,90	1,20	1,50	1,80	2,20	2,80

### XPS CW ARTIC

Panneau de polystyrène extrudé hautes performances rainé bouveté 4 côtés. Pour l'isolation thermique des murs par l'intérieur, par l'extérieur et pour le sarking.



CARACTÉRISTIQUES TECHNIQUES	Valeur	Unité
Épaisseur	30 à 120	mm
Longueur x Largeur	2500 x 600	mm
Conductivité thermique	0,029	W/(m.K)
Résistance à la compression	300	Kpa
Classement au feu	E	Euroclasse

#### PROPRIÉTÉS THERMIQUES

Épaisseurs (mm)	30	40	50	60	80	100	110	120
R (m². K/W)	1,00	1,35	1,70	2,05	2,75	3,45	3,80	4,15

### XPS PROTECT ARTIC C

Panneau de polystyrène extrudé très hautes performances avec parement intégré à bords feuillurés. Pour l'isolation thermique des murs enterrés, soubassements et acrotères.



CARACTÉRISTIQUES TECHNIQUES	Valeur	Unité
Épaisseur	50, 60, 80, 100 et 120 + parement ciment 3 mm	mm
Longueur x Largeur	1250 x 600	mm
Conductivité thermique	0,029	W/(m.K)
Résistance à la compression	300	Kpa
Classement au feu	E	Euroclasse

#### PROPRIÉTÉS THERMIQUES

Épaisseurs (mm)	60	80	100	120
R (m². K/W)	2,05	2,75	3,45	4,15

### XPS PM

Panneau de polystyrène extrudé hautes performances rainé à bords droits. Pour l'isolation thermique multifonctions de toutes parois.



CARACTÉRISTIQUES TECHNIQUES	Valeur	Unité
Épaisseur	30 à 100	mm
Longueur x Largeur	2500 x 600	mm
Conductivité thermique	0,034 de 30 à 60 mm 0,036 pour > 60 mm	W/(m.K)
Résistance à la compression	250	Kpa
Classement au feu	E	Euroclasse

#### PROPRIÉTÉS THERMIQUES

Épaisseurs (mm)	30	40	50	60	80
R (m². K/W)	0,90	1,20	1,50	1,80	2,20



### POWERWALL® ISOLATION THERMIQUE PAR L'EXTÉRIEUR (ITE)

Panneau d'isolation thermique avec une âme en mousse de polyisocyanurate rigide (PIR) revêtue sur deux faces d'un parement étanche aluminium gaufré. Polyvalence avec divers systèmes de finition en bardage, végétation, vêtue et creux de murs.

#### Caractéristiques :

- Dimensions panneaux rainurés bouvetés 4 côtés : 1200 x 600 mm - utiles : 1190 x 590 mm.
- Classe de compressibilité : >150 kPa isolant rigide et résistant de classe C.
- Comportement au feu : Euroclasse D-s2,d0.
- PCS = 26,7 MJ/kg (pour le calcul de la Masse Combustible Mobilisable).

#### Domaine d'application :

- Isolation extérieure des bâtiments collectifs d'habitation, tertiaires et maisons individuelles.
- Isolation extérieure des ERP et habitations (Sécurité incendie : suivant IT N°249 [article 5.2.2]).

#### Documents :

ACERMI N°08/003/501 - DoP.

#### PROPRIÉTÉS THERMIQUES

Épaisseurs (mm)	30	40	50	60	70	80	90	100	120
R (m². K/W)	1,25	1,65	2,05	2,50	2,90	3,30	3,75	4,15	5,00

