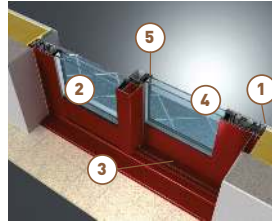


AISANCE ET CLARTÉ



TEMPO : LA BAIE DU PROFESSIONNEL

- 1 - Pour le neuf**, dormant aluminium monobloc à rupture de pont thermique par barrettes polyamide qui s'adaptent à des isolations totales de 100, 120, 140 et 160 mm. **Pour la rénovation**, un dormant de 70 mm d'épaisseur et un dormant rénovation avec aile de 35 mm sur lesquels viennent se clipper des habillages intérieurs (uniquement dormant de 70 mm) et extérieurs.
- 2** - Ouvrant de 42 mm d'épaisseur à rupture de pont thermique par bouclier thermique multi-chambres.
- 3** - Pièce d'appui comprenant de 2 à 3 rails avec rupture de pont thermique par barretage polyamide.
- 4** - Vitrage haute performance de 24, 26 ou 28 mm selon vos besoins, sous agrément CEKAL.
- 5** - Masse centrale conçue avec des profils de largeur réduite (46 mm) à rupture de pont thermique réalisée par un système de chicane en polyamide.



Performance

Vitrage 4/16/4 ITR + argon + intercalaire alu. Uw : 1,8 W/m².K.
Vitrage 4/16/4 ITR + argon + intercalaire TGI. Uw : 1,7 W/m².K.
Sw : 0,51. TLw : 0,64.

Classement

Classement
A*3 E*6B V*A2



Seuil aluminium de 20 mm de hauteur.
Conforme à la norme PMR.

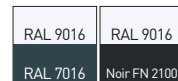
LE CHOIX DE LA COULEUR

Coloris préférentiels.
(Délais identique à celui de la menuiserie blanche).



Disponible en mono-coloration finition satinée, sablée en noir 2100 et anodisé en AS1.

Et en bicoloration.



Large panel de couleurs en option :

Disponible en mono et bicoloration, en finitions RAL satinées ou sablées ou finitions anodisées.



www.caib.fr

**COULISSANT ET GALANDAGE ALUMINIUM
DESIGN ET LUMINOSITÉ**

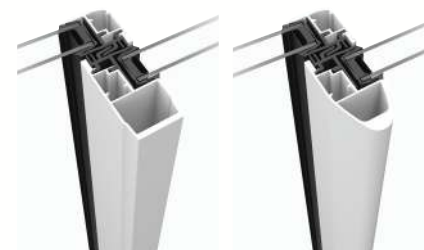


DESIGN
DROIT
GALBÉ

La finesse des profilés et du montant central vous permet de profiter au maximum des apports solaires et de la luminosité.

LE CHOIX DESIGN

CHICANE centrale



NUANCIER

Blanc en standard.
Et 19 coloris réalisables en bicoloration ou monocoloration.

COULISSANT

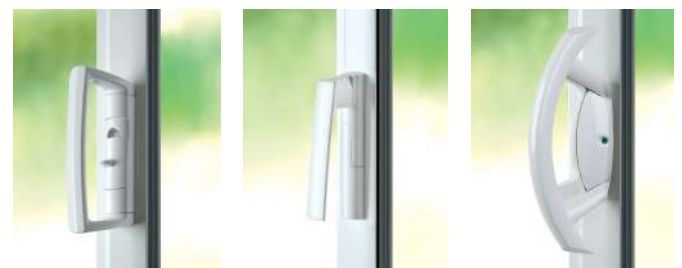
- Profils au style élancé.
- Rupture totale de pont thermique sur ouvrant et dormant.
- 2 points de fermeture.
- Poignées contemporaines.
- Vitrage standard 4/16/4 FE ARGON.

Uw = 1,6 W/m².K.
Sw ≥ 0,46.
TLw = 67 %.
A*3 E*5B V*A2.

Menuiseries aluminium sur-mesure certifiées par le CSTB selon dispositions du certificat Fenêtres Aluminium Coulissant et Galandage n°82-168.



LE CHOIX DE POIGNÉES



Confort SLIDE en standard.

Confort SARENA (manœuvre logique à 20°) en option.

Confort SENSATION en option.

« HORIZON » BOIS / ALUMINIUM



- Rupture thermique totale par assemblage spécifique des matériaux bois et alu.
- 5 essences de bois possibles : PEFC. Chêne, Pin, Hêtre.
- 2 essences de bois exotique.
- Nuancier 20 coloris aluminium qualité marine certifiée.
- Neuf, rénovation, avec ou sans volets roulants.
- Concept maisons à ossature bois : dormant MBOC 208 et 228 mm et nombreuses solutions MOB.
- Vitrage : 24 mm, (option : 28 et 32 mm). Isolation thermique renforcée.

Performances* :

- **Uw = 1,4 W/K m²** avec un double vitrage.
- **Uw = 1,2 W/K m²** avec un triple vitrage.

Horizon Bois Aluminium, une gamme de menuiseries qui s'intègre pleinement dans tous les nouveaux projets « Éco Construction ». Le niveau de performance atteint par la gamme Horizon Mixte permet de s'intégrer aux constructions RT2012 et éligible CITE.

* Performances variables en fonction du type de vitrage.



« HORIZON » ALUMINIUM



COULISSANT EVOSIS

- Rupture thermique totale par barettes polyamides intégrées aux profils.
- Résistance mécanique favorisée par l'aluminium.
- Entretien extérieur et intérieur très facile.
- Produit laqué label qualicoat, qualité marine certifiée.
- Nouveau nuancier 20 coloris + option bicoloration (blanc int./couleur ext.).
- Tous types de poses pour tous les logements : neuf, rénovation, avec ou sans volets roulants.
- Concept Maisons à Ossature Bois avec dormant 208 et 228 mm et toutes les solutions MOB jusqu'à 400 mm.
- Vitrage : 4 / 16 / 4 Intercalaire Swispace + Argon.

Performances* :

- Couissant : Uw = 1,7** avec double vitrage 4ITR / 16 warm-edge argon / 4.
- Frappe : Uw = 1,6** avec double vitrage 4ITR / 16 warm-edge argon / 4.
- S'intègre dans les projets RT2012 et éligible CITE.**

* Performances variables en fonction du type de vitrage.



« STYLUM » ALUMINIUM



- 2 options de finition pour le profil serrure : aluminium anodisé ou couleur menuiserie.
- Poignée sans embase en option.
- Pack sécurité.
- Ouvrants cachés.
- Étanchéité assurée par 3 joints de frappe.
- Fiche aluminium laquée.
- 20 coloris disponibles en mono et bicoloration.

Performances :

- **Uw : 1,3** pour une fenêtre équipée d'un vitrage 4ITR-20-4 (UG 1.1).
- **Uw : 1,0** pour une fenêtre équipée d'un vitrage 4ITR-14-4-14-4ITR (UG 0.7).
- AEV : A*4 E*8A V*A2.

Tous les dormants pour tous les types de pose (neuf et rénovation). S'adaptent avec les systèmes de volets roulants coffres intégrés ou coffres demi-linteau. S'adaptent avec le coffre de volet roulant à très hautes performances : **THERMOBLOC**.

- Isolation thermique : jusqu'à **Uc = 0.54 W/(m².K)**.
- Étanchéité à l'air : C4 sur toutes les manœuvres.
- Atténuation acoustique : jusqu'à 53 dB.



COULEURS PRÉFÉRENTIELLES POUR MODÈLES «HORIZON» ET «STYLUM» ALUMINIUM

									
RAL 9016	RAL 7016	RAL 2100	RAL 5010	RAL 5023	RAL 3004	RAL 8011	RAL 6005	RAL 6021	RAL 1015
									Autres coloris sur demande
RAL 1019	RAL 1247	RAL 2650	CANON	RAL 9005	RAL 9007	RAL 9006	RAL 7035	RAL 2900	

FINITIONS Selon le coloris



LA FUSION RÉUSSIE ENTRE LE BOIS ET L'ALU



GAMME « TANGO » BOIS / ALU

- Plus de confort :** inaltérable dans le temps, pas d'entretien au quotidien.
- Plus de choix :** 3 essences de bois : Chêne, Pin, limba Fraké et une multitude de coloris Alu à l'extérieur, forme droite ou forme arrondie à l'extérieur.
- Plus de performances :** 2 épaisseurs de bois pour double vitrage et triple vitrage :
 - 58 mm : vitrage de 28 cm.
 - 70 mm : vitrage de 40 cm.

Répond à la norme NF.

PORTRAIT TECHNIQUE :

Dormant 81 ou 93 (possibilité jusqu'à 180), ouvrant 69 ou 81, alu qualité Qualicoat, poignée centrée (sauf PF serrure), ferrage par fiche à visser avec cache-fiche, double joint, drainage caché, seuil alu handicapé intégré, appui mixte avec récupérateur d'eau sur la partie Alu, possibilité de soubassement massif sur PF (jusqu'à 400 mm) :

Possibilité de petits bois (26 mm de hauteur) :

- 1 petit bois intégré couleur de l'alu extérieur.
- 1 petit bois aimanté sur la vitre couleur de la finition bois choisie à l'intérieur.

Vitrage :

- 28 mm - 4 / 20 / 4 FE + avec Warm Edge : Uw = 1,4.
- 40 mm - 4 / 14 / 4 / 14 / 4 FE + avec Warm Edge : Uw = 1,1.

Joint de vitrage de couleur :

- Brun ocre (teinte naturelle).
- Blanc [prépeinte blanche].
- Transparente (autres couleurs).



MENUISERIE MIXTE PVC / ALUMINIUM

PVC intérieur et ALUMINIUM extérieur. Dormant 83 / Ouvrant 71, vitrage de 24 à 35 mm, couleurs extérieures : au choix, selon RAL, couleurs intérieures : blanc, beige, gris, drainage caché, double joint d'étanchéité, poignée centrée, neuf ou rénovation. Performance thermique : Uw = 1.40 (4/16/4FE+A). Performance acoustique : de 28 dB à 39 dB.

GAMME SALSA

- Ferrage symétrique sur fenêtre.
- Poignée sekustik.
- Laquage du cadre ouvrant après assemblage.

GAMME PASSO

- Platine à vis caché.



www.avm-menuiseries.fr



GAMME « HORIZON » BOIS / ALUMINIUM

- Rupture thermique totale par assemblage spécifique des matériaux bois et alu.
- Concept breveté AVM pour les ouvrants.
- 5 essences de bois possibles : 3 essences de bois issus de forêts durablement gérées. PEFC. Chêne, Pin, Hêtre. 2 essences de bois exotique.
- Nuancier 20 coloris aluminium qualité marine certifiée.
- Tous types de poses pour tous les logements : Neuf, rénovation, avec ou sans volets roulants.
- Concept Maisons à Ossature Bois avec dormant 208 et 228 mm.
- Vitrage : 24 mm, (option : 28 et 32 mm) Isolation Thermique Renforcée.

Performance* :

Uw jusqu'à 1,4 W/K m² avec un double vitrage.
Uw jusqu'à 1,2 W/K m² avec un triple vitrage.

Options :

- Nombreuses possibilités de vitrages (sécurité, acoustique, thermique...).
- Quincaillerie déco (poignée laiton, fausses crémones, croisillons).
- Sur-mesure (cintre, ensembles composés...).

Horizon Bois Aluminium, une gamme de menuiseries qui s'intègre pleinement dans tous les nouveaux projets « Éco Construction ». Le niveau de performance atteint par la gamme Horizon Mixte permet de s'intégrer aux constructions BBC.

LES + PRODUIT

- Design contemporain.
- Concept breveté sur les ouvrants.
- Hautes performances thermiques.



Répond à la RT 2012.

* Performances variables en fonction du type de vitrage.

OUVERTURE À LA FRANÇAISE ALUMINIUM
Design et luminosité.

Le concept d'ouvrant caché des fenêtres Peralu vous permet de gagner 20 % de surface vitrée en plus.

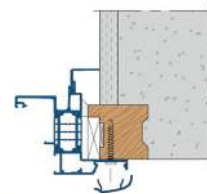

 DESIGN
 DROIT
 GALBÉ

Uw = 1,5 W/m².K.
 Sw ≥ 0,52.
 TLw = 66 %.
 A*4 E*7B V*A2.

- Rupture totale de pont thermique.
- Vitrage standard 4/16/4 FE ARGON.
- Poignée Secustik® (verrouillage sécurité).

POSE RÉNOVATION

Avec recouvrement de 21, 38, 42, 65, 76 et TP 45 mm.


POSE FRONTALE.

Rapidité de mise en œuvre.
 Couvre-joint prêt à clipper RENO 42.

LE CHOIX DU DESIGN
DESIGN DROIT


Battement vue intérieure

LA POIGNÉE ASSORTIE


Fenêtre Design Droit
 Poignée DALLAS (technologie Secustik®)

DESIGN GALBÉ


Battement vue intérieure



Fenêtre Design Galbé
 Poignée ATLANTA (technologie Secustik®)

Menuiseries aluminium sur-mesure certifiées par le CSTB selon dispositions du certificat Fenêtres à la Française, oscillo-battantes et à soufflet n° 82-152.


FENÊTRES ALUMINIUM MULTIMATÉRIEAUX M3D

Modulez votre projet avec un même design.

MULTI
 MATÉRIEAUX
 ALU BOIS PVC

MULTI
 COLORATION

MULTI
 DIMENSION

MULTI
 BUDGET

M3D ALU

Uw = jusqu'à 0,93 W/(m².K)
 en version R*.
 Rw = jusqu'à 42 dB.
 Sw = jusqu'à 0,50.
 TLw = jusqu'à 63%.
 A*4 E*7B V*A2.

LES AVANTAGES :

- Maximum de lumière.
- Discretion des profils.
- Isolations thermique et acoustique renforcées.
- 27 coloris disponibles en alu et 15 teintes bois.


M3D BOIS

Uw = 0,86 W/(m².K)
 en version R*.
 Rw = 42 dB.
 Sw = 0,50.
 TLw = 63%.
 A*4 E*7B V*A2.


SÉCURITÉ RENFORCÉE :

Galets champignon et renvoi d'angle.


M3D PVC

Uw = 1,2 W/(m².K).
 Rw = 42 dB*.
 Sw = 0,50.
 TLw = 63%.
 A*4 E*7B V*A2.


LE STORE VÉNITIEN SUR-MESURE

Maîtrisez la lumière et gérez vos ambiances avec les stores vénitiens sur-mesure pour la gamme multimatériaux M3D.

*(Performances maximales atteignables sur la gamme).

DESIGN ET DOUCEUR DE VIVRE



Design plus sobre côté intérieur, résistance accrue des assemblages avec un sertissage des profils ouvrant à frappe.



FABRICATION FRANÇAISE



Fenêtre deux vantaux avec allège finition RAL 7016. Vue intérieure.



Masse centrale équilibrée.

Profil ouvrant sobre et épuré.

POIGNÉE ET CONTRETYPAGE



Poignée BREST avec système SECUSTIK. Possibilité de contretyper la poignée et les cache-fiches à la couleur de votre menuiserie selon 5 couleurs préférentielles.

FOCUS SEUIL ALU DE 20 MM

Seuil de 20 mm de hauteur conforme PMR.



Performances

Vitrage 4/16/4 ITR + gaz argon + warm edge.
Uw : 1,7 W/m².K.
Sw : 0,47 - TLw : 0,58.

Vitrage 4/16/4 ITR + gaz argon + swisspacer U.
Uw = 1,6 W/m².K.
Sw : 0,47 - TLw : 0,58.



Classement



NF A*3 E*7B V*A3



AC1 TH9



L'OUVRANT CACHÉ ALUMINIUM NOUVELLE GÉNÉRATION. DES PERFORMANCES QUI NE SE CACHENT PAS.

1. Des profils à rupture de pont thermiques → Uw 1,2 à 1,4 W/m².K selon ouvrant et vitrage.
2. Un clair de vitre optimisé.
3. Des profils aluminium plus minces.
4. Un concept novateur → 4 joints d'étanchéité sous brevet.

Sw : 0,48.
Tlw : 0,63.

En NEUF comme en RÉNOVATION, VISUAL se décline selon de nombreuses configurations.



Vue extérieure.



Vue intérieure.



Focus soubassement (en option).



Vue extérieure.



Vue intérieure.

Fenêtre deux vantaux - Finition noir 2100 sablé.



Zoom sur appui large.



Finesse de la masse centrale 74 mm.



Zoom fiche oscillo-battant.

Porte fenêtre deux vantaux sans soubassement de base. Finition RAL 7016 extérieur / RAL 9016 intérieur.

LA COULEUR

Nous vous proposons un large panel de coloris disponible en mono comme en bi-coloration avec un Blanc RAL 9016 côté intérieur. Laissez-vous tenter !

Les couleurs préférentielles



**COULISSANTS ALUMINIUM
MULTIMATÉRIEAUX M3D S**

55% de lumière en plus.

 $U_w = 1 \text{ W}/(\text{m}^2 \cdot \text{K})^*$.

 $R_w = 42 \text{ dB}$.

 $S_w = 0,52$.

 $Tlw = 64\%$.

A*4 E*5B V*A2.

www.coulissant-mural.fr

AVANT

APRÈS

ALIZÉA
 $U_w = \text{jusqu'à } 1,4 \text{ W}/(\text{m}^2 \cdot \text{K})^*$.

 $R_w = \text{jusqu'à } 30 \text{ dB}$.

 $S_w = \text{jusqu'à } 0,53$.

 $Tlw = \text{jusqu'à } 66\%$.

A*4 E*5B V*A2.



Baie coulissant sur le mur, aucun travaux de gros oeuvre à prévoir.
Coulissant à frappe avec joint d'étanchéité.
Intuitif avec son système de guidage breveté et accessible avec son seuil plat encastré qui respecte les normes PMR.
27 teintes aluminium extérieur.

Choix des matières intérieures : Alu / Bois / PVC.

2 essences de bois : Pin (+ 15 teintes de laquage) ou Chêne. Multicoloration

extérieure. Existe en double coulissant mural et en version R avec store pour M3DS.

Baies coulissantes en profilé aluminium, à double rupture thermique par barrettes polyamides.
Proposées en modèles à deux ou quatre vantaux (coulissant classique) et à deux vantaux sur un ou deux rails ou quatre vantaux sur deux rails (galandage). 24 teintes alu et toutes autres teintes sur demande.

* Performances maximales atteignables sur la gamme.


ALGA

- Dormant de 75 mm.
- Ouvrant de 85 mm, ouvrant à la française traditionnel.
- Neuf : dormant monobloc en coupe droite, isolation de 100 à 200 mm.
- Rénovation : dormant avec ailes à cliper de 25 mm, 35 mm ou 75 mm.
- Vitrage : 28 (standard) à 60 mm avec intercalaire noir.
- Joint : 2 points noirs sur l'ouvrant.
- Masse centrale : 119 mm sur crémone, 234 mm sur serrure.
- Poignée centrée Secustik.
- Seuil PMR à rupture de pont thermique.
- Paumelle noire à clamer en standard, ferrage symétrique à clamer sur oscillo battant 2 vantaux.
- Performance thermique : $U_w = 1.50 \text{ W}/\text{m}^2 \cdot ^\circ\text{C}$ (avec $U_g = 1.1$ et TGI).
- Performance acoustique : jusqu'à 36 dB.
- Classement AEV : A*3 E*7B VB2.
- Dimensions mini : 500 (h) x 500 (l).
- Dimensions maxi : 2350 (h) x 1300 (l) sur OF1, 2350 (h) x 1400 (l) sur OB1, 2200 (h) x 2000 (l) sur OF2 ou OB2.
- Finition Qualicoat : tous les RAL possibles, bicoloration (RAL au choix à l'intérieur / RAL au choix à l'extérieur).
- Possibilité de : châssis à soufflet, ouvrant à la française, oscillo battant, châssis à l'italienne, basculant.

Existe en version ouvrant caché ALUXA.


COULISSANT

- Dormant 70 mm (2 rails) et 126 mm (3 rails).
- Ouvrant de 45 mm.
- Neuf :
 - Coulissant 1 rail à galandage avec dormant monobloc (coupe droite) pour isolation de 120 mm.
 - Coulissant 2 rails à galandage avec dormant monobloc (coupe droite) pour isolation de 180 mm.
 - Coulissant 2 rails avec dormant monobloc (coupe droite) pour isolation de 100 à 200 mm coulissant 3 rails.
- Rénovation : dormant avec ailes à cliper de 25 mm, 35 mm ou 75 mm.
- Vitrage : 24 mm à 30 mm avec intercalaire noir.
- Joint : joint noir, joint de vitrage en portefeuille.
- Masse centrale : 39 mm.
- Poignée béquille noire.
- Crémonne 3 points en acier bichromaté.
- Seuil PMR en option.
- Performance thermique : $U_w = 1.50 \text{ W}/\text{m}^2 \cdot ^\circ\text{C}$ (avec $U_g = 1.1$ et TGI).
- Performance acoustique : jusqu'à 35 dB.
- Classement AEV : A*3 E*6B VB2.
- Dimensions maxi : 2800 (h) x 3000 (l) en 2 vantaux.
- Finition Qualicoat : tous les RAL possibles, bicoloration (RAL au choix à l'intérieur / RAL au choix à l'extérieur).
- Possibilité de : coulissant accordéon, oscillo coulissant, coulissant levant.