

Combles perdus



Combles fermettes



Murs à ossature bois



Murs maçonnés

HYBRIS est un isolant 3 en 1 conçu pour réaliser en une seule opération l'isolation thermique, acoustique et l'étanchéité à l'air des toitures, murs et combles perdus, en neuf comme en rénovation.

**Une structure alvéolaire innovante :**

Grâce à sa structure composite en «nid d'abeilles» et à sa face métallisée de couleur cuivrée, HYBRIS offre une excellente performance thermique, d'excellentes valeurs d'isolation phonique et permet d'éviter la pose d'un pare-vapeur.

**Un isolant rigide et résilient :**

- HYBRIS présente à la fois de la flexibilité et de la tenue, ce qui permet de le mettre en oeuvre aisément dans toutes les configurations.
- Léger, HYBRIS ne s'affaisse pas dans le temps, ne dégage pas de fibres irritantes et offre une qualité de finition impeccable.

HYBRIS se présente en panneaux de **1150 x 2650 mm** et dans une gamme d'épaisseurs de **50 à 205 mm**.

**Une excellente performance thermique :**

- HYBRIS bénéficie d'une conductivité thermique  $\lambda_d = 0,033 \text{ W/m.K}$  qui lui permet d'afficher d'excellentes valeurs de résistance thermique.
- Associé à une lame d'air non ventilée, HYBRIS peut apporter une résistance thermique additionnelle à la paroi : HYBRIS permet par exemple d'atteindre en murs une résistance thermique de  $R = 3,75 \text{ m}^2.\text{K/W}$  avec 105 mm d'épaisseur seulement.

**Un isolant étanche à l'air, à l'eau et à la vapeur d'eau :**

- HYBRIS fait barrière aux infiltrations d'air et aux déperditions thermiques par convection.
- Bénéficiant d'un classement W1, HYBRIS est intrinsèquement étanche à l'eau.
- Grâce à son film externe cuivré qui est qualifié en tant que pare-vapeur ( $S_d > 90 \text{ m}$ ), HYBRIS empêche la diffusion de vapeur d'eau à travers la paroi.

**Performance acoustique :**

Grâce à sa nature résiliente et à sa résistance aux infiltrations d'air, HYBRIS permet de lutter efficacement contre le bruit et d'offrir une isolation phonique comparable à celle d'un isolant fibreux de forte densité.

**Par exemple :**

- Une épaisseur de 125 mm en murs permet d'obtenir un indice d'affaiblissement acoustique de  $R_w (C;Ctr) \geq 67,7 (-2 ; -4) \text{ dB}$ .
- Une épaisseur de 50 mm en cloisons séparatives permet d'obtenir un indice d'affaiblissement acoustique de  $R_w (C;Ctr) \geq 40,6 (-3 ; -8) \text{ dB}$ .

**Durabilité :**

- HYBRIS est insensible à l'humidité, donc imputrescible.
- Léger, HYBRIS ne s'affaisse pas dans le temps, ce qui garantit un maintien de ses performances dans la durée.

**Propre et non irritant :**

- HYBRIS ne dégage pas de fibres irritantes ni de poussières.
- HYBRIS est classé A+ aux Composés Organiques Volatils (COV) selon la norme ISO 16000 pour la qualité de l'air intérieur.

**Confort de pose :**

- Très léger, HYBRIS pèse  $9,5 \text{ kg/m}^3$ , ce qui en fait un isolant facile à transporter et à poser.
- HYBRIS ne requiert aucun équipement de protection oculaire et respiratoire.
- HYBRIS se découpe facilement, avec un couteau pour isolant ou avec une scie électrique.

**Certifications :**

- Certification ACERMI n°15/189/1047.
- Documents Techniques d'Application DTA n°20/15-349 et 20/16-373.

**Accessoires de pose :**

Pour assurer l'étanchéité à la jonction des panneaux et entre les panneaux et la périphérie de l'ouvrage, ACTIS a conçu une gamme d'adhésifs parfaitement compatibles avec l'isolant HYBRIS.

Épaisseurs (mm)	40	50	60	75	90	105	125	140	155	170	185	195	205
Résistance thermique R intrinsèque (m². K/W)	1,20	1,50	1,80	2,25	2,70	3,15	3,75	4,20	4,65	5,15	5,60	5,90	6,20

**LES + PRODUIT**

- Performance thermique élevée certifiée ACERMI ( $\lambda 33$ ).
- 3 en 1 : isolation thermique, phonique, étanchéité.
- Performances durables : ne se tasse pas.



Découvrez les conseils de pose.



Sous-toiture



Découvrez les conseils de pose.


**PURE 40 QW**

Urs : Panneau roulé acoustique revêtu d'un voile de verre renforcé.

R (m <sup>2</sup> . K/W)	Épaisseurs (mm)	Longueurs (mm)	Largeurs (mm)
1,10	45	16200	600
1,10	45	16200	900
1,50	60	12000	900


**URSA PUREONE**
**ISOLATION DES CLOISONS SPÉCIAL ACOUSTIQUE**

**URSA GEO**
**URSACOUSTIC ROULÉ**

Urs : Rouleau revêtu sur une face d'un voile de verre naturel renforcé.

Épaisseurs (mm)	30	45	60	70	85
R (m <sup>2</sup> . K/W)	0,75	1,10	1,50	1,75	2,10


**ULTRACOUSTIC**

Kna : Panneau déroulé semi-rigide à haute performance acoustique nu et bissecté.  $\lambda = 0,037 \text{ W/(m.K)}$ .

**Applications et solutions :**

- Isolation acoustique des cloisons.
- En résidentiel ou non résidentiel.
- Grandes hauteurs.
- Cloisons amovibles et démontables.
- ERP (Établissement Recevant du Public).
- IGH (Immeuble de Grande Hauteur).
- Studios d'enregistrement.

CERTIFICATIONS :  
 N° ACERMI : 02/016/142.  
 EUROCLASSE A1.  
 MW-EN-13162-T2.

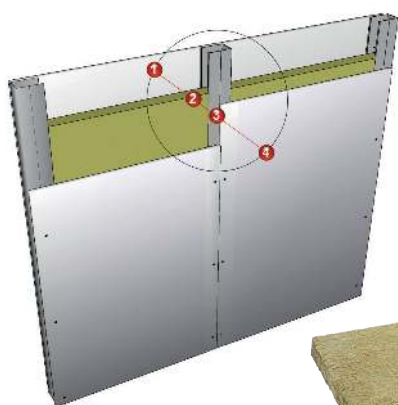

**LES + PRODUIT**

- Excellente isolation acoustique.
- Largeurs et épaisseurs spécifiques correspondant aux différents formats de cloisons.
- Souplesse de la laine permettant de s'adapter aux contraintes architecturales.
- Rigidité et tenue mécanique du panneau roulé.
- Maintien des performances coupe-feu définies par les fabricants de plaques de plâtre.
- Laine de verre incombustible Euroclasse A1.


**PAR DUO N**

Iso : Rouleaux en laine de verre roulés 2 par 2. Mécanique améliorée et pose plus rapide.

Pour les cloisons de distribution. L'objectif est d'offrir aux occupants d'un même bâtiment un confort acoustique maximal en isolant les pièces les unes des autres.

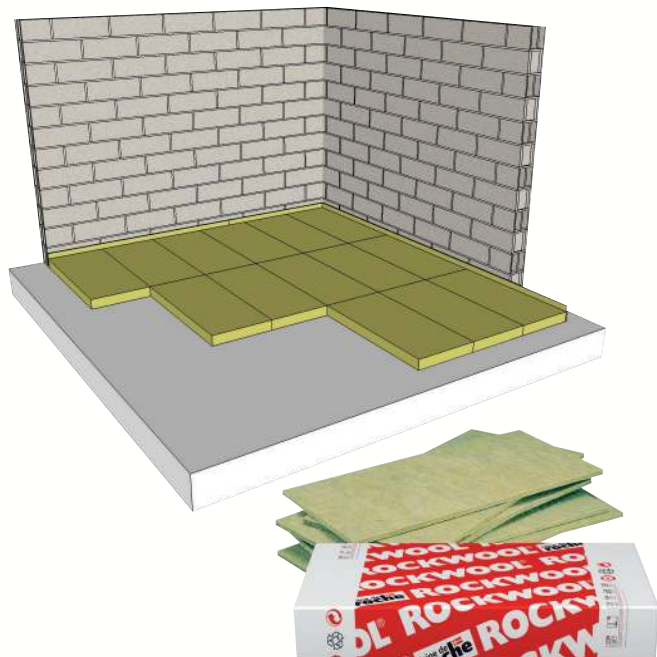

**ALPHAROCK**

Roc : Euroclasse A1. Densité 70 kg/m<sup>3</sup>. Isolation acoustique optimale.

ALPHAROCK	N° CERTIFICAT ACERMI	DESCRIPTION	DIMENSIONS (en mm)		
			Longueur	Largeur	Épaisseur
	08/015/489	Panneau rigide non revêtu	1350	600	30 - 40 - 50 60 - 80


**PAR PRO**

Iso : Rouleau en laine de verre semi-rigide. La nouvelle référence pour les professionnels de la cloison : encore plus rapide et confortable à poser, plus besoin d'escabeau.



**ROCKSOL EXPERT**

Roc : Une solution sous chape flottante de tous types de locaux y compris avec planchers chauffants. Panneau rigide nu à forte performance thermo-acoustique. Euroclasse A1.  
L. 120 x 60 ép. de 15 à 100 mm.  
Performance acoustique 25 dB.

Épaisseurs (mm)	15	30	40	50	60
R (m <sup>2</sup> . K/W)	0,35	0,75	1,05	1,30	1,55



**DOMISOL LR**

Iso : Panneau en laine de roche pour l'isolation acoustique des planchers d'étage (charges d'exploitation ≤ 500 kg/m<sup>2</sup>).  
- Non hydrophile.  
- Utilisation avec plancher chauffant.  
- Conforme à la norme NF P61-203.

Épaisseurs (mm)	20	30	40
R (m <sup>2</sup> . K/W)	0,55	0,85	1,10



**ROOFMATE LG-X**

Iso : Panneau de polystyrène extrudé avec finition mortier pour l'isolation des soubassements.



Ép. 65 mm  
R = 2,20

**URSA XPS**

Urs : - Panneaux sans HCFC ni CFC.  
- Formats : 1250 x 600 ou 2500 x 600 mm.

**URSA XPS®**



Avantages produits :

- URSA XPS HR : la haute performance thermique (lambda 29).
- Résistance à la compression très élevée.
- Excellent comportement à l'eau et à la vapeur d'eau.



Performances thermiques :

Épaisseurs (mm)	URSA XPS N WE (m <sup>2</sup> .K/W) Grandes plaques	URSA XPS HR (m <sup>2</sup> .K/W)
30	0,90	1,00 URSA XPS HR L et HR E
40	1,20	1,35 URSA XPS HR L et HR E
50	1,50	1,70 URSA XPS HR L et HR E
60	1,80	2,05 URSA XPS HR L et HRE
65	-	2,20 URSA XPS HR E
70	-	2,40 URSA XPS HR L
80	2,20	2,75 URSA XPS HR L
90	-	3,10 URSA XPS HR L
100	2,80	3,45 URSA XPS HR L
110	-	3,80 URSA XPS HR L
120	-	4,15 URSA XPS HR L

Combles, toitures, terrasses, parkings, murs, sols, planchers, garages, soubassements, caves...